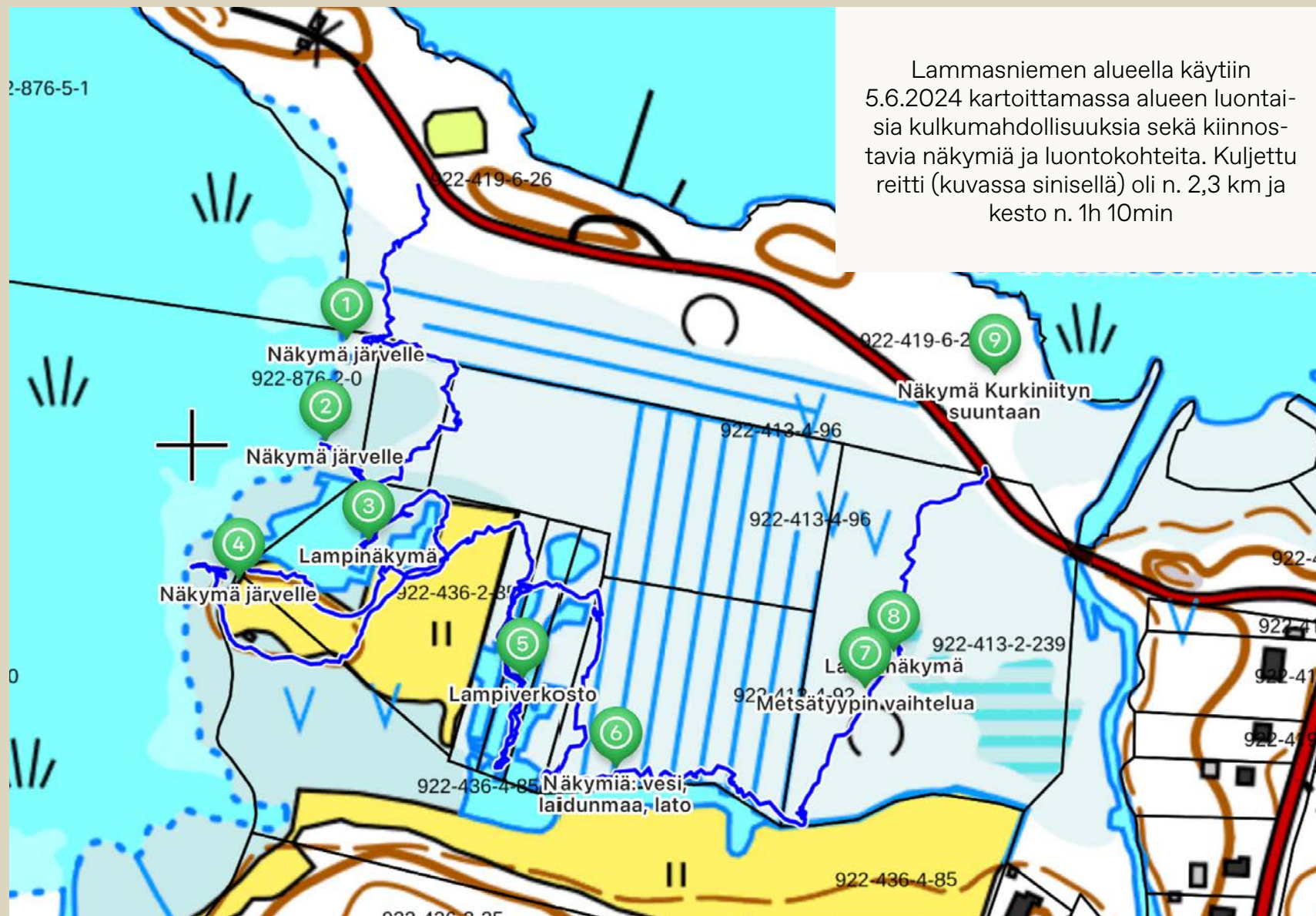


Vesilahti

*Lammassiemen luontoreittien
luonnosaineisto*

Lähtökohdat: *maastokävely*



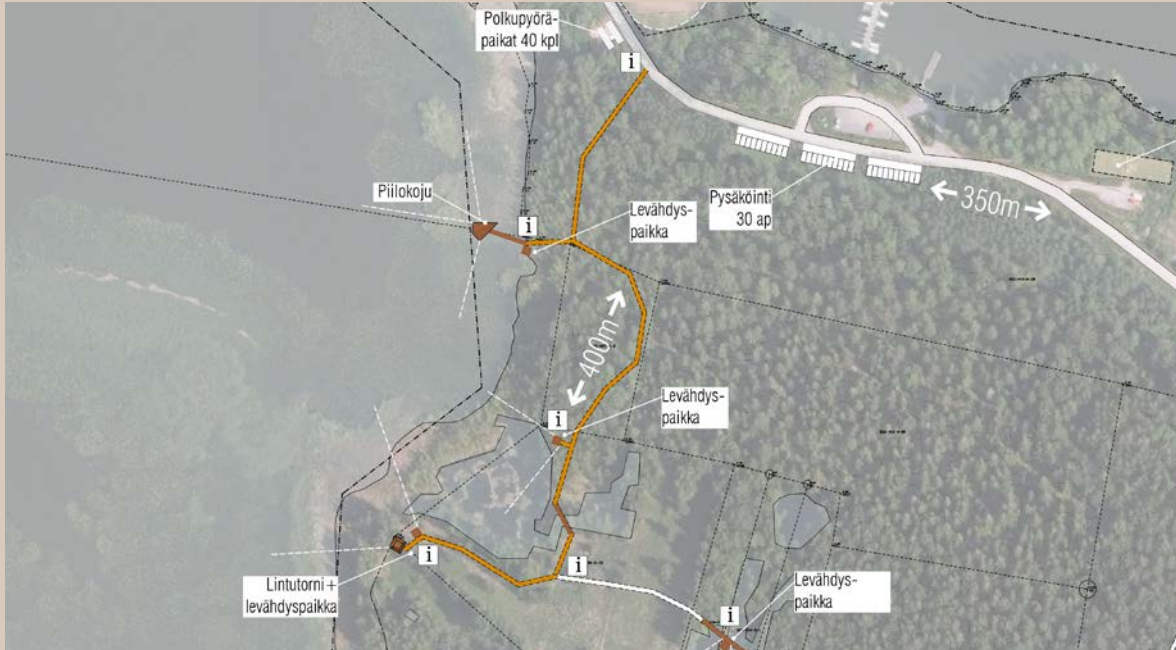
Maastokäynti: kiintopisteitä matkan varrelta



Lammassiemen luontopolut, asemapiirros



Luontopolun
osa-alueet

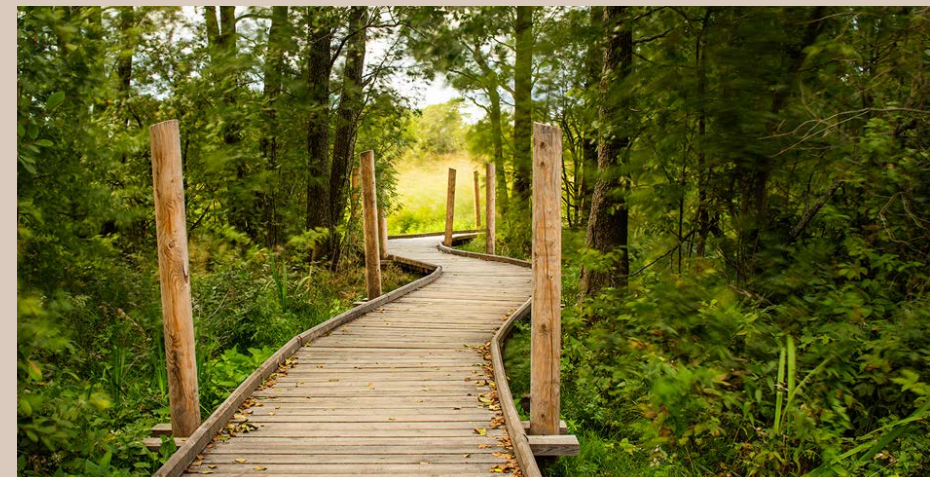


Esteetön luontopolku

Esteetön reitti kulkee Lammasniementieltä kohti ranta-alueen levähdyspaikkoja sekä lintutornia. Reitin pituus on n. 400m ja edestakainen kulkumatka n. 800m.

Luontopolun esteetön osuus tehdään vähintään 1,2m leveänä, rakennettuna polkuna jonka pintamateriaalina on kivituhka tai riittävän hienojakoinen sorastus. 1,2m leveällä reitillä tehdään lisäksi ohituskohtia joiden leveys min. 1,8m. Reitillä ei ole merkittäviä tasoeroja, joten pituuskaltevuuksien tai poikittaiscaltevuuksien osalta reitti on helppokulkuinen. Vetisimmillä kohdilla kivituhka/sorastus vaatii alleen kantavan sorakerroksen ja suodatinkankaan.

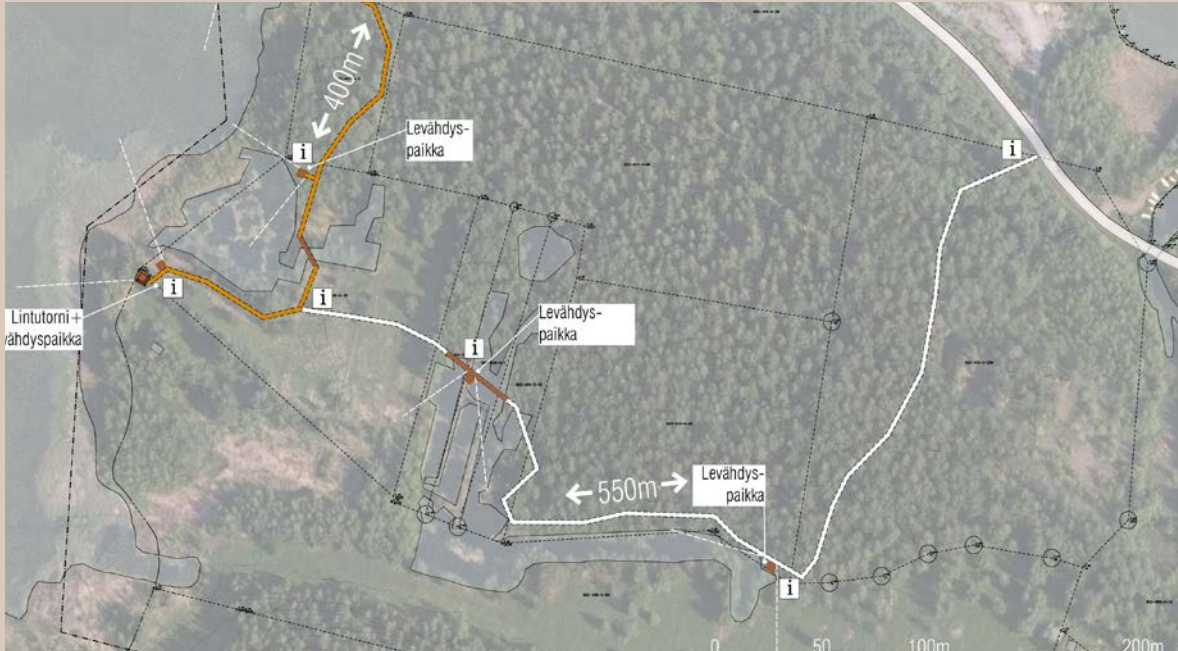
Reitillä on kosteikkokohtia joiden yli rakennetaan esteetön osuus laiturirakenteena, jossa kansirakenteena poikittaissankut. Käytettävä puumateriaali käsittelemätöntä lehtikuusta tai lämpökäsiteltyä mäntyä.



Luontopolku

Lammasniemen luontopolku jatkuu esteettömän reitin jatkeena länteen ja pohjoiseen takaisin Lammasniementielle, jolloin reitti muodostuu ympärikuljettavaksi. Luontopolun osuus esteettömän reitin jälkeen maastossa on n. 550m ja takaisin reitin alkupisteeseen Lammasniementietä pitkin n. 350m joten ympyräreitin pituus on yht. 1,3km.

Luontopolun maasto vaihtelee kuivemmasta ja sellaisenaan kulkukelpoisesta maastosta upottaviin kosteikkoihin, joiden kohdalla rakennetaan esteettömän reitin mukainen laituritakenne. Reitin rakentamiseksi pienempiä puita ja vesakkoa joudutaan paikoin raivaamaan ja reitin ohjaamiseksi opasteet sekä reitin osittainen sorastus ovat tarpeen.



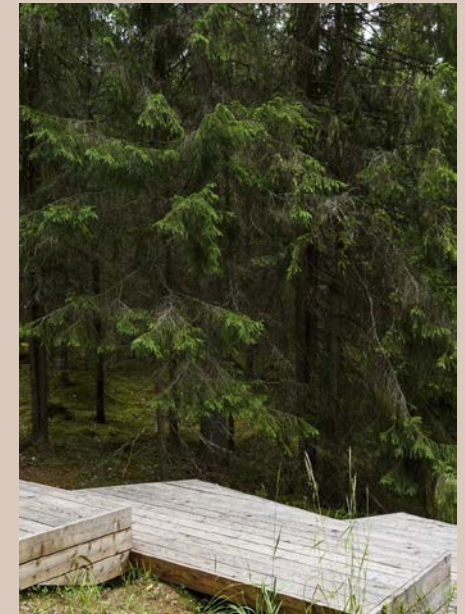


Levähdyspaikat

Luontopolun varrella on 5kpl levähdyspaikkoja, joiden sijoittelu perustuu maastokäynnillä havaittuihin kiinnostaviin näkymiin ja luontotyypeihin.

Levähdyspaikoista 4kpl ovat istuskeluun ja eväiden syöntiin soveltuvia paikkoja, ja 1 kpl sisältää myös katetua tilaa ja tulentekopaikan. Esteettömän reitin varrella olevat levähdyspaikat ovat luonnollisesti esteettömiä.

Rakennelmien materiaali on käsittelemätöntä lehtikuusta tai lämpökäsiteltyä mäntyä.

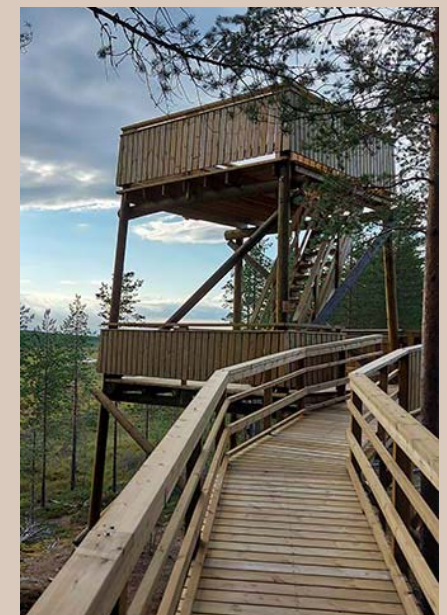
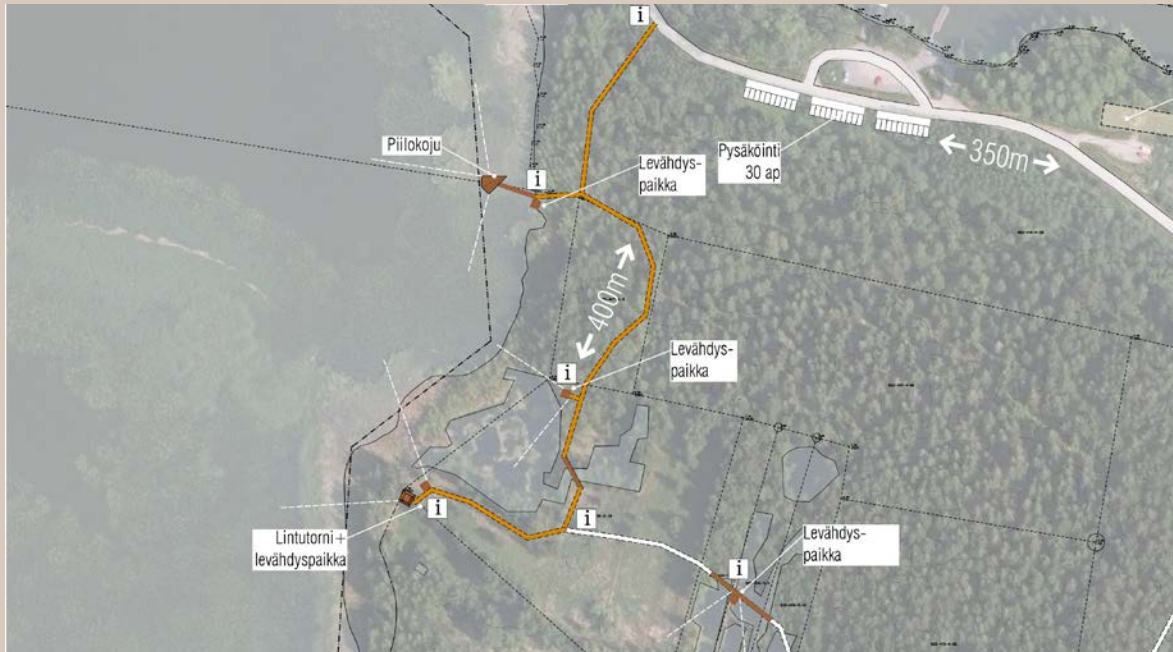


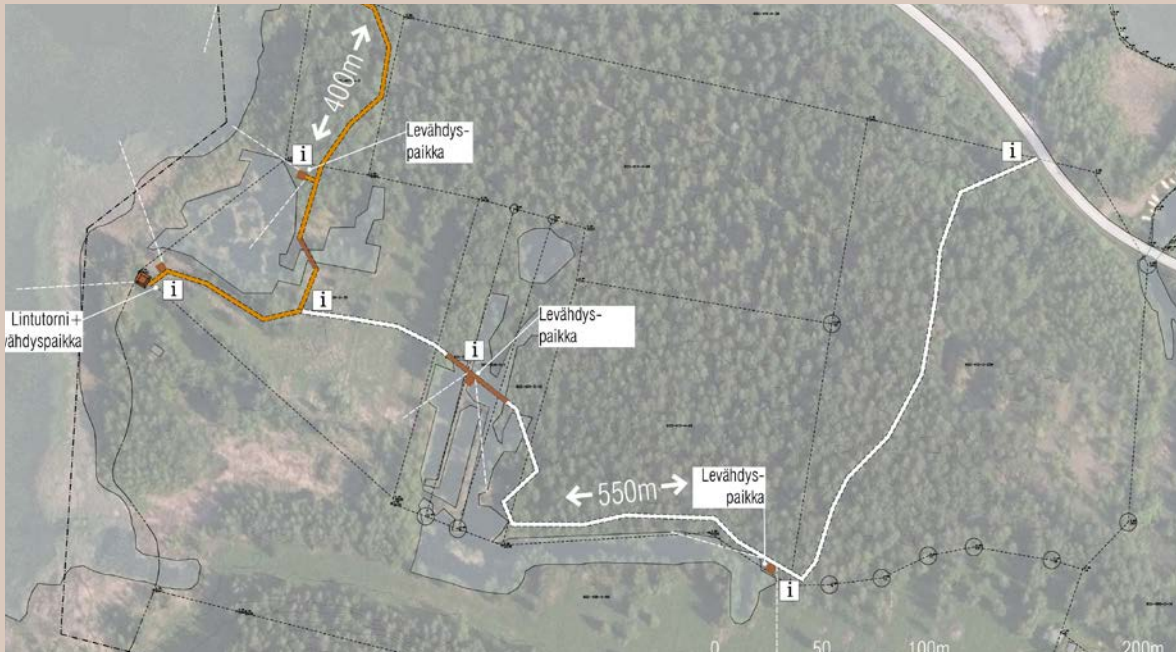
Lintutorni ja Piilokoju

Lammasniemen alueen erityispiirteenä on hyvä soveltuvuus lintujen tarkkailuun, ja näkyvyyden saamiseksi kosteikkoalueille lintutorni sekä kelluva piilokoju ovat tarpeen.

Piilokoju toimii paikkana, josta voidaan sekä ihaila näkymiä että tarkkailla lintuja niitä häiritsemättä. Ruovikon lomassa kelluva katettu taso mahdollistaa pääsyn lähemmäs tarkkailtavia lintuja, ja mahdollistaa paremman näkyvyyden rantaan verrattuna.

Lintutorni voidaan tehdä joko osittain esteettömänä kahden tason lintutornina, tai esim lintulavana täysin esteettömänä.





Opasteet

Luontoreittien imagoon ja mielikuviin sekä visuaaliseen ilmeeseen voidaan vaikuttaa myös pienillä taloudellisilla panoksilla, joilla on suhteessa kuitenkin iso vaikutus. Opasteiden harkitulla visuaalisella ilmeellä ja sijoittelulla reitille saadaan myös erottuvuutta.

Infotauluilla voidaan kertoa esim. levähdyspaikkojen kohdilla, mitä eläin- tai kasvilajeja tai luontotyyppejä paikalla on havaittavissa.

Reitin alussa esim. porttimainen saapumispiste auttaa myös löytämään reitin sekä luo siirtymäkohdan tieltä polulle.

